

Краткое руководство автономные аудиорегистраторы OCA S1WiFi и S4WiFi.

1. Установка параметров Вашей WiFi сети

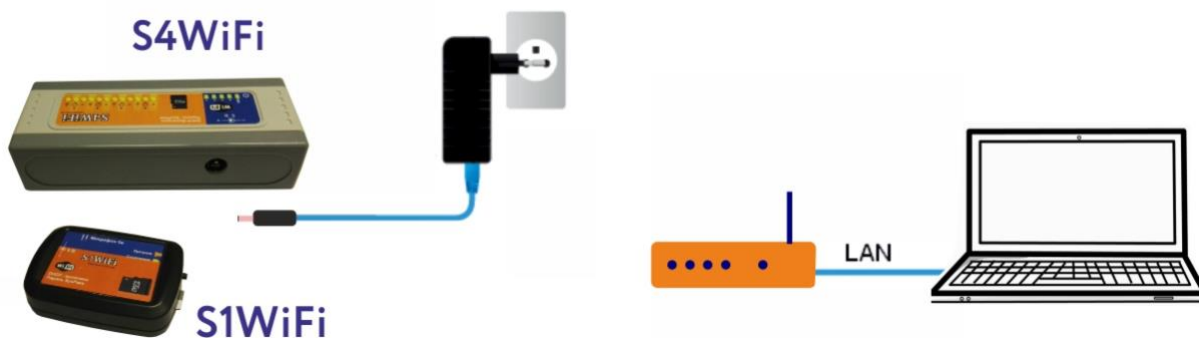
Извлеките карту памяти из аудиорегистратора и подключите ее через карт-ридер, из комплекта поставки, к компьютеру.

Зайдите на карту памяти, найдите файл «WiFi.txt и откройте его. Введите 3 параметра: Название Вашей WiFi сети, пароль для доступа к ней и шифрование: WPA или WPA2 (см. Рисунок ниже).



После этого сохраните изменения в файле, закройте карту памяти, извлеките ее из карт-ридера и верните обратно в аудиорегистратор.

2. Подключите аудиорегистратор к локальной сети по данной схеме



S1WiFi: После подачи питания индикатор начнет моргать часто-часто, примерно раза 4 в секунду. При начале записи, индикатор будет моргать еще чаще, примерно 10 раз в секунду.

S4WiFi: После подачи питания на аудиорегистратор, начинает моргать первый слева светодиод – идет поиск WiFi сети и подключение к ней. После подключения, светодиод будет гореть постоянно. Если этого не произошло, значит устройство не подключилось к WiFi сети. Повторите п.1, возможно сделана ошибка при вводе пароля или названия WiFi сети.

3. Установка ПО Р-Монитор

Программу Р-Монитор можно скачать из веб-интерфейса аудиорегистратора в разделе Управление.

Управление:

[Загрузить ПО](#)

Перезапуск устройства

Выйти из панели управления

Чтобы зайти на веб-интерфейс, необходимо знать IP адрес устройства, которое оно получило от Роутера. Для этого, не выключая аудиорегистратор из сети, извлеките карту памяти и подключите ее снова к компьютеру. На карте памяти будет записан IP адрес аудиорегистратора. Запишите его, после чего верните карту обратно в аудиорегистратор.

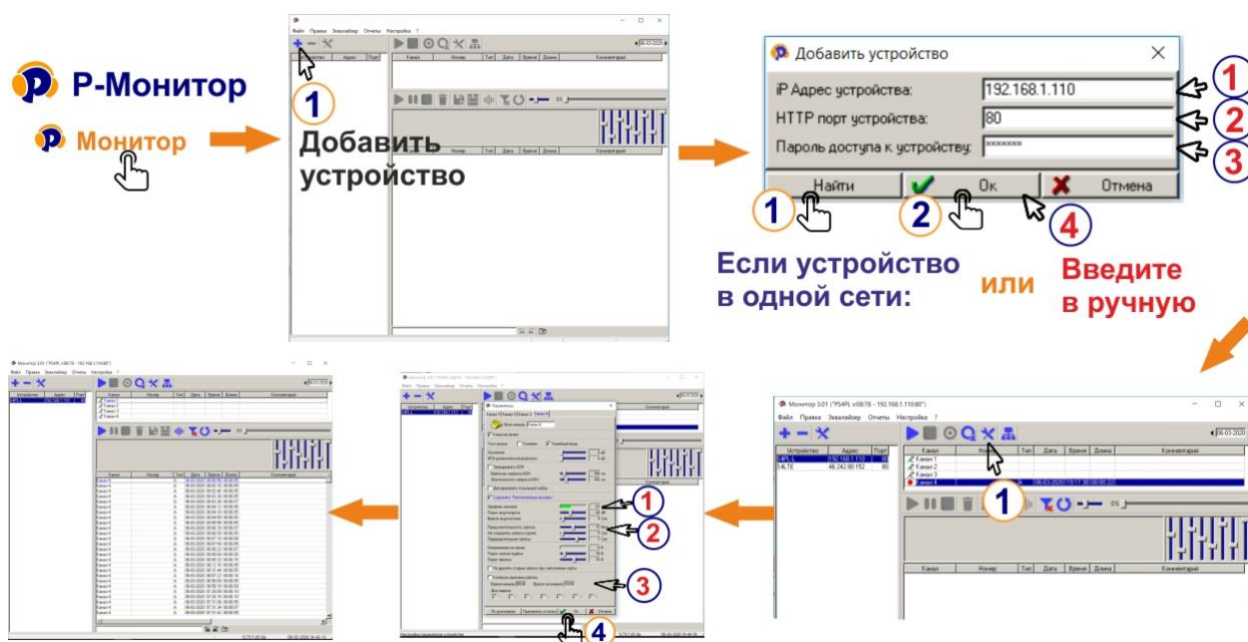
Введите IP адрес аудиорегистратора в адресную строку браузера. Не рекомендуем использовать браузер Internet Explorer.

Откроется окно ввода пароля. Пароль по умолчанию SysPass.

Скачайте и установите ПО Р-Монитор на свой компьютер.

4. Запустите программу Монитор.

Нажмите «Пуск» - «Все программы» - «Р-Монитор» - «Монитор».



- Добавьте аудиорегистратор в программу Монитор.
- Если устройства находится в одной сети, его сетевые параметры загрузятся автоматически, и Вам останется ввести пароль и нажать «ОК»
- Если не получается найти устройство или оно находится в другой сети, введите его IP адрес и порт вручную и нажмите «ОК». IP адрес вашего аудиорегистратора будет записан на карту памяти в файле «MYIP.txt». Данный адрес будет актуальным только после успешного подключения аудиорегистратора к WiFi сети.
- Устройство появится в левом столбце. Выбрав его, вы увидите все его активные каналы в правом верхнем окошке.
- Если запись не начинается, проверьте настройки канала и скорректируйте их.

Дальнейшие настройки выполните согласно Инструкции пользователя, которая находится в пакете программ Р-Монитор.



Группа компаний ЮНСО
+7(495)979-24-58, www.yunso.ru