



# ИНСТРУКЦИЯ

## Настройка Р-Сервер под нескольких операторов

Для IP передатчиков звука  
ОСА Р1LN, Р2LN, Р4LN

г. Москва, 2021г.

## Настройка Р-Сервер под нескольких операторов

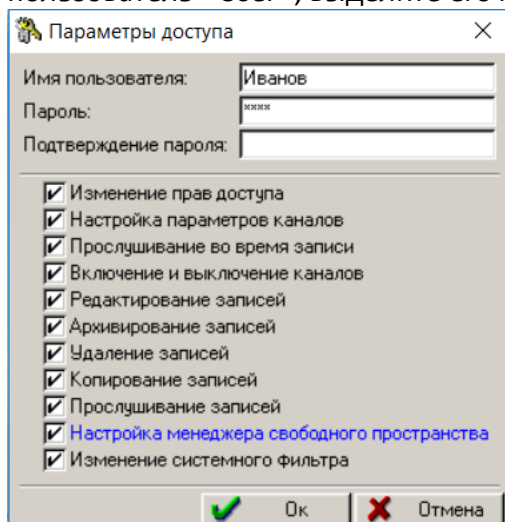
Программный пакет Р-Сервер позволяет распределить управление каналами записи и архивом среди нескольких операторов. Для настройки понадобится утилита Менеджер пользователей, Программа записи, Программа просмотра и программа Удаленный монитор.

Настройка производится на сервере системы аудиозаписи и на рабочих местах операторов.

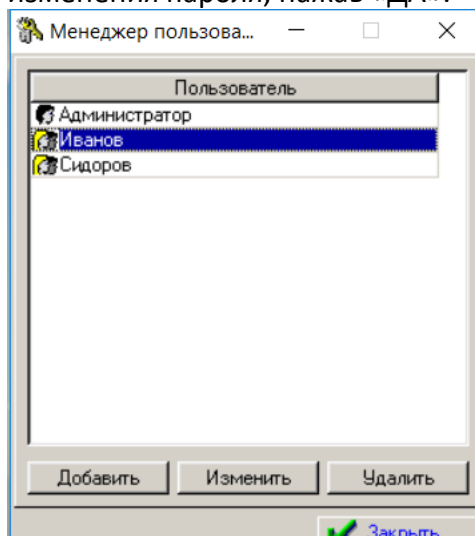
### НАСТРОЙКА НА СЕРВЕРЕ СИСТЕМЫ АУДИО ЗАПИСИ

#### 1. Создание пользователей (операторов)

- 1.1. Запустите утилиту Менеджер пользователей. Введите логин и пароль Администратора.
- 1.2. В списке пользователей у вас должен быть только Администратор. Если есть пользователь «User», выделите его мышкой и нажмите кнопку Изменить.



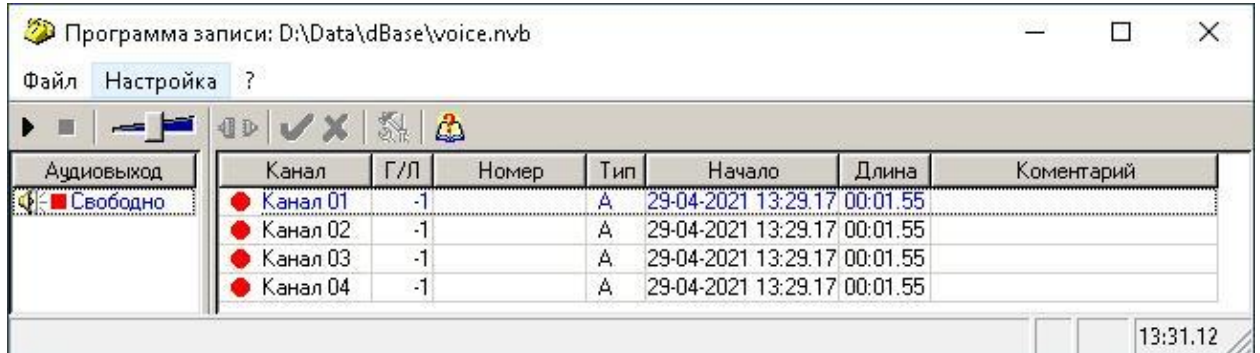
- 1.3. В открывшемся окне, измените имя пользователя на необходимое, например Иванов и задайте для него пароль доступа. Права доступа пока на данном этапе изменять не нужно. Нажмите кнопку ОК и в появившемся окошке подтвердите изменения пароля, нажав «ДА».



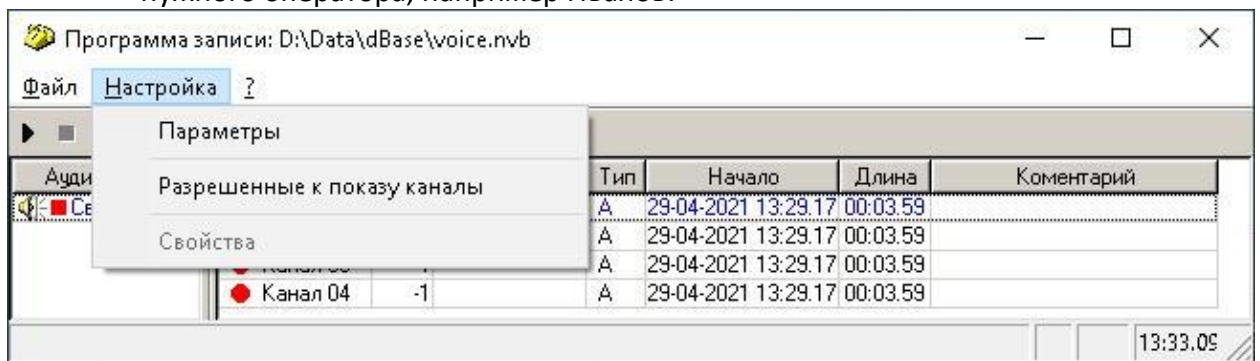
- 1.4. Следующий пользователь добавляется нажатием кнопки «Добавить», далее повторите действия п.1.3.

## 2. Разрешенные к показу каналы

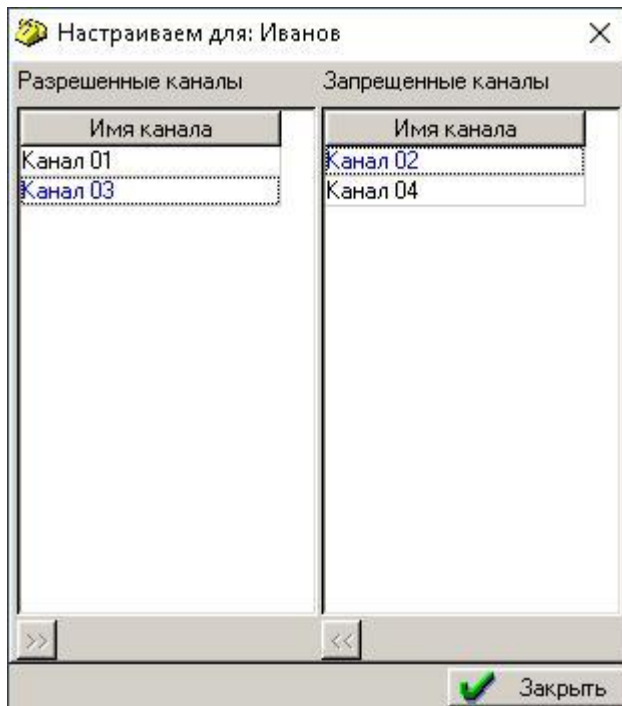
- 2.1. Не закрывая утилиту, менеджер пользователей, запускаем программу записи. Производим вход под Администратором.



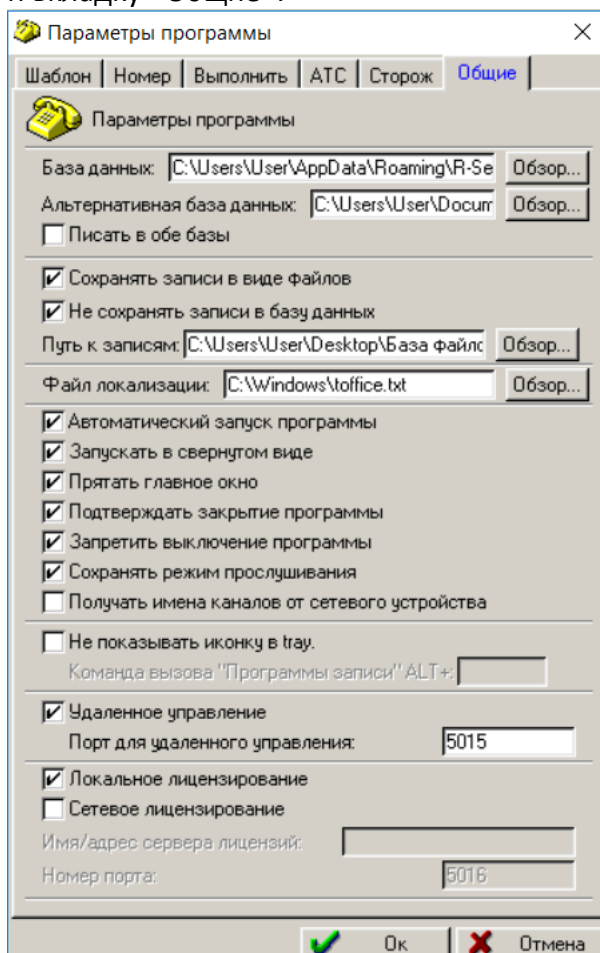
- 2.2. В открывшейся программе, нажимаем кнопку верхнего меню «Настройка» и выбираем пункт «Разрешенные к показу каналы» Вводим логин и пароль нужного оператора, например Иванов.



- 2.3. Откроется окошко с двумя столбцами. В левом столбце – разрешенные к показу каналы, а в правом – запрещенные. Выделяем мышкой каналы, которые не должен видеть оператор и нажимаем внизу под данным столбцом на кнопку с 2-мя стрелками. Выделенные каналы переместятся в правый столбец. После этого нажмите кнопку «Закреть».



- 2.4. Повторите действия п.2.3. по настройке отображения каналов для следующих операторов.
- 2.5. Нажмите кнопку «Настройка» из верхнего меню и выберите пункт «Параметры» и вкладку «Общие».



- 2.6. Установите галочку «Удаленное управление» и запомните номер порта для удаленного управления (5015), после чего нажмите кнопку «ОК».

- 2.7. Программа записи должна работать постоянно, иначе не будет вестись запись.
- 2.8. После включения Удаленного управления требуется перезапуск программы Записи, если Удаленное управление было уже включено, тогда перезапускать программу Записи не нужно.

### 3. Настройка архива записи для каждого оператора

- 3.1. Запустите программу просмотра на сервере аудиозаписи, нажав на кнопку с изображением папки.
- 3.2. Введите Логин и пароль нужного оператора, например Иванов.
- 3.3. Выберите пункт меню «Фильтр», далее «Системный фильтр»
- 3.4. «Объединить по» должна стоять галочка у буквы «ИЛИ» .
- 3.5. Поле – Канал, Операция – Равно, Значение 1 – Название разрешенного для данного оператора канала из программы записи.
- 3.6. После нажмите кнопку «Добавить» и канал появится в окошке выше.

Объединить по	Поле	Операция	Значение 1	Значение 2
ИЛИ	Канал	Равно	Канал 01	
ИЛИ	Канал	Равно	Канал 03	

Объединить по:  И  ИЛИ

Поле: Канал

Операция: Равно

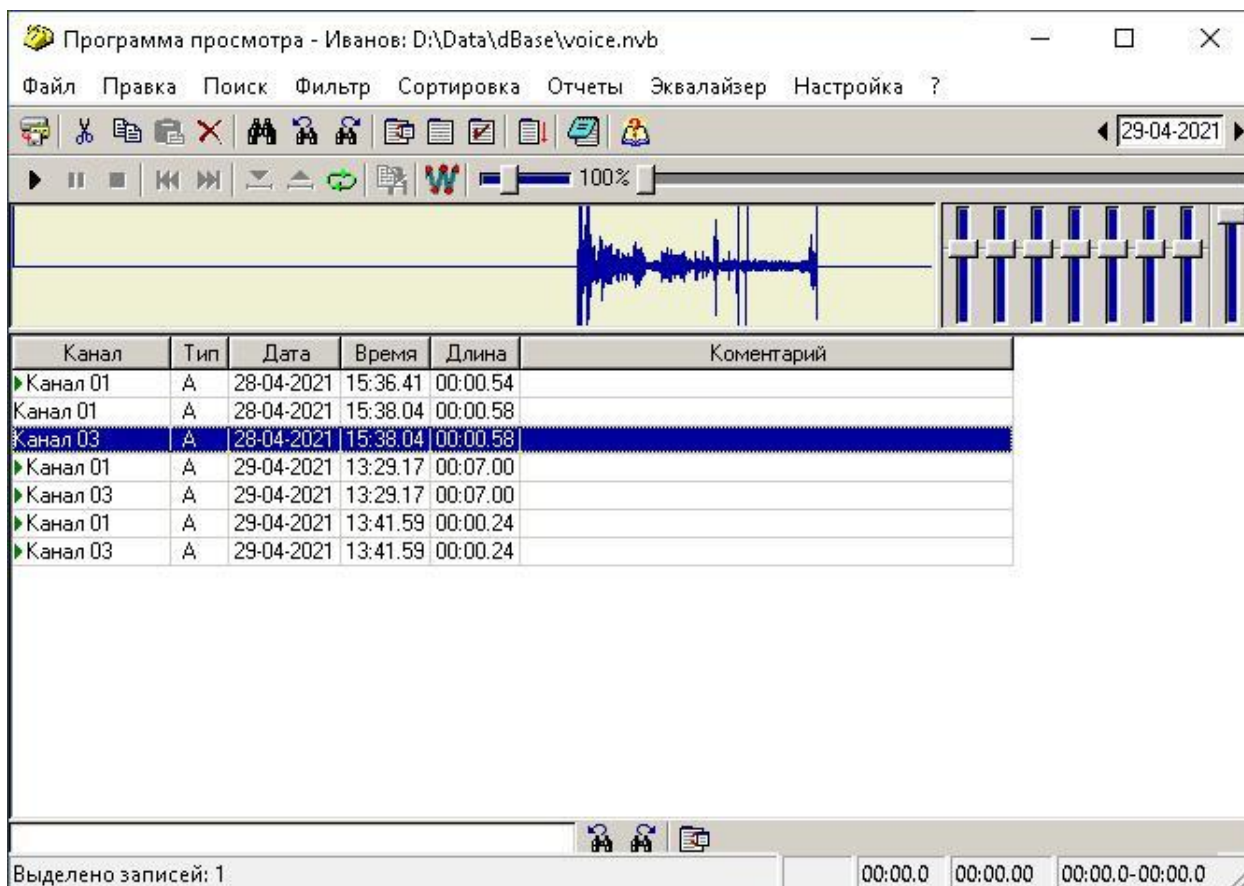
Значение 1: Канал 03

Значение 2:

Добавить Изменить Удалить

Ок

- 3.7. Повторите действия п.п. 4.4., 4.5. для других разрешенных каналов для данного оператора.
- 3.8. После ввода фильтров для всех каналов, нажмите кнопку «ОК» и все записи добавленных каналов появятся в программе просмотра.

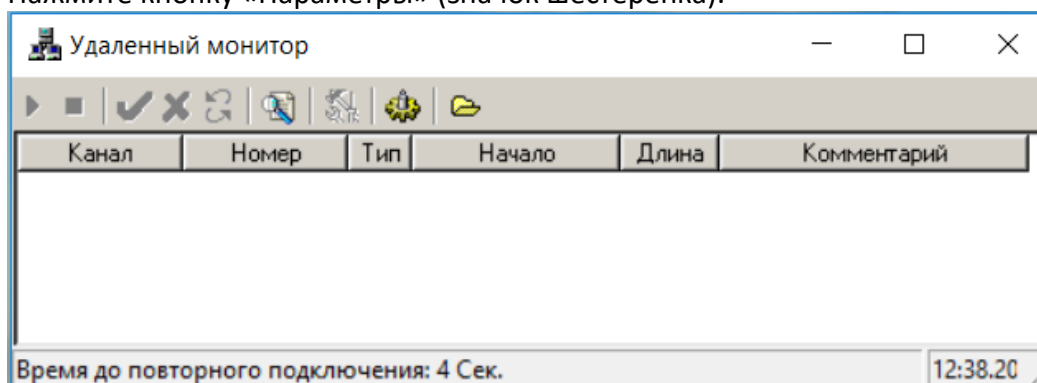


- 3.9. Закройте программу просмотра на компьютере сервере.
- 3.10. Для настройки фильтрации каналов для других операторов, повторите действия п.п. 4.1. – 4.9.

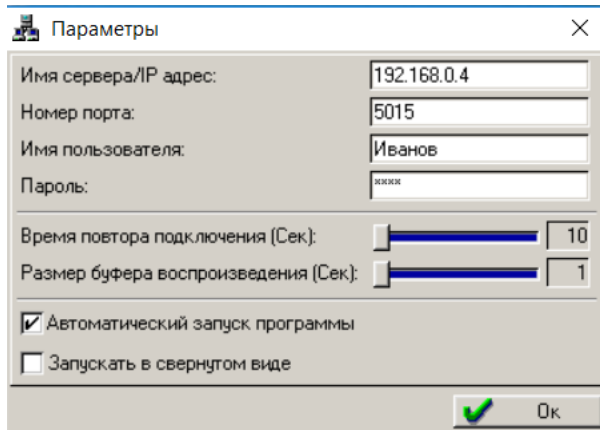
## НАСТРОЙКА НА РАБОЧЕМ МЕСТЕ ОПЕРАТОРА

### 1. Удаленный монитор для операторов

- 1.1. Установите и запустите программу Удаленный монитор на рабочем месте оператора Иванова.
- 1.2. Нажмите кнопку «Параметры» (значок шестеренки).



- 1.3. Введите IP адрес компьютера сервера, на котором установлена программа записи и номер порта для удаленного управления – 5015.



- 1.4. Далее ведите имя пользователя Иванов, его пароль и нажмите кнопку ОК.
- 1.5. Программа Удаленный монитор подключиться к серверу Программы записи и отобразятся только те каналы, к которым был настроен доступ в п.2.

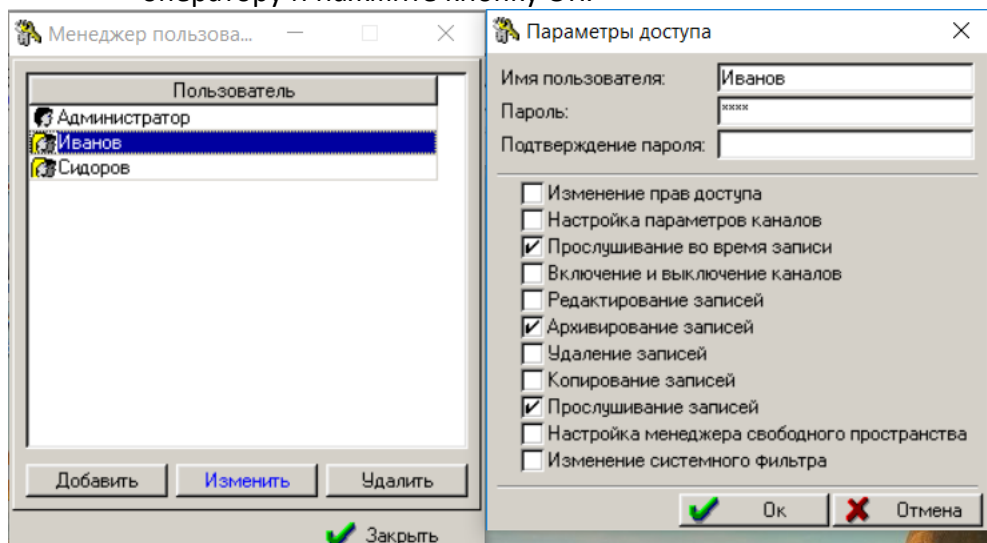


- 1.6. Аналогичным образом произведите настройку программы Удаленный Монитор для других операторов, вводя их имя пользователя и пароль.

## НАСТРОЙКА НА СЕРВЕРЕ АУДИО ЗАПИСИ

### 1. Менеджер пользователей – завершение настройки

- 1.1. Необходимо настроить права доступа для каждого оператора.
- 1.2. Выберите нужного оператора и нажмите кнопку «Изменить»
- 1.3. Уберите галочки с тех пунктов, которые не должны быть доступны данному оператору и нажмите кнопку ОК.



- 1.4. Теперь можно запустить программу просмотра на компьютере пользователя и проверить доступные каналы архива.