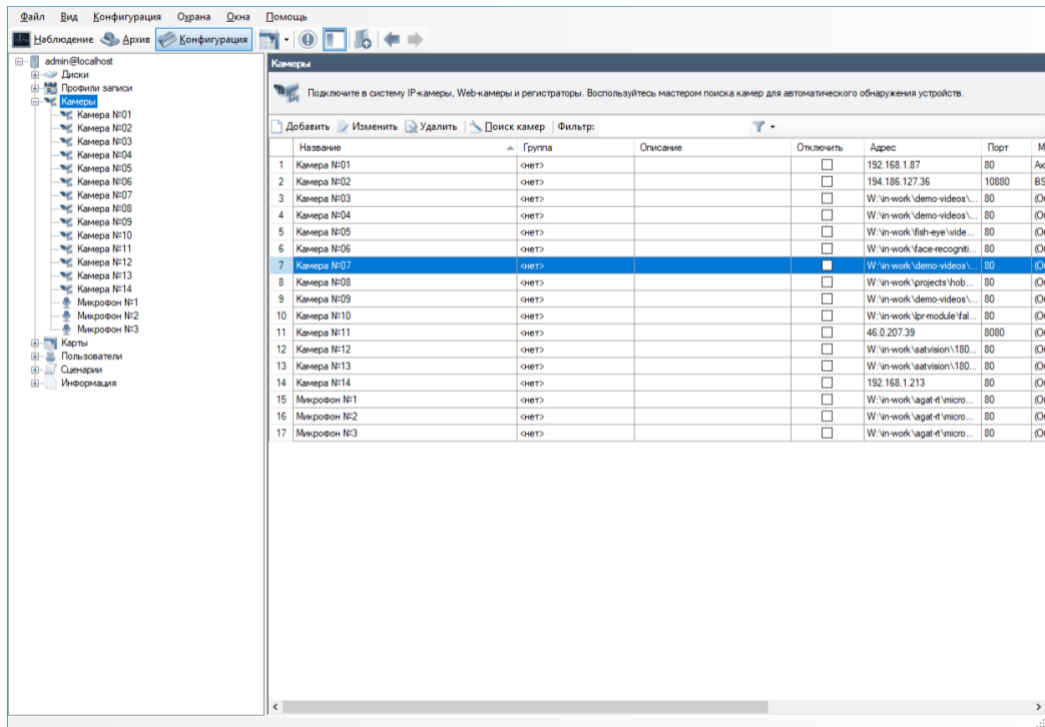
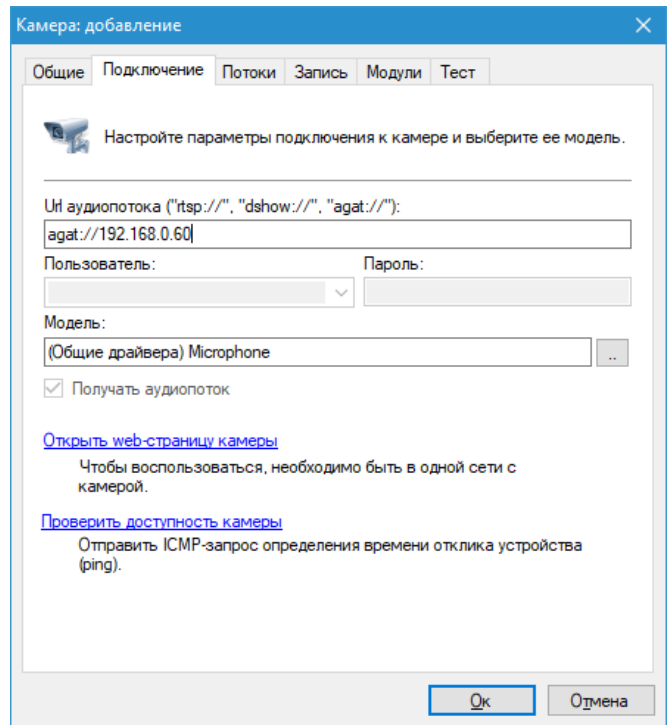
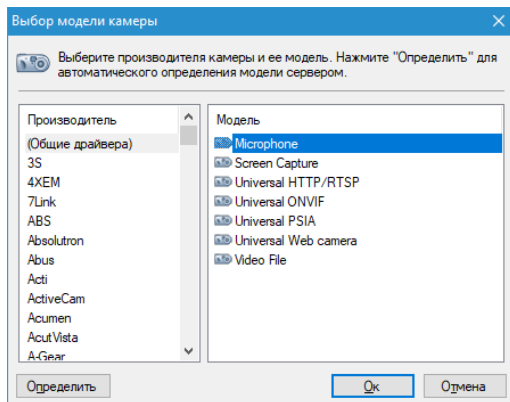


Videotronic. Модуль подключения внешних микрофонов

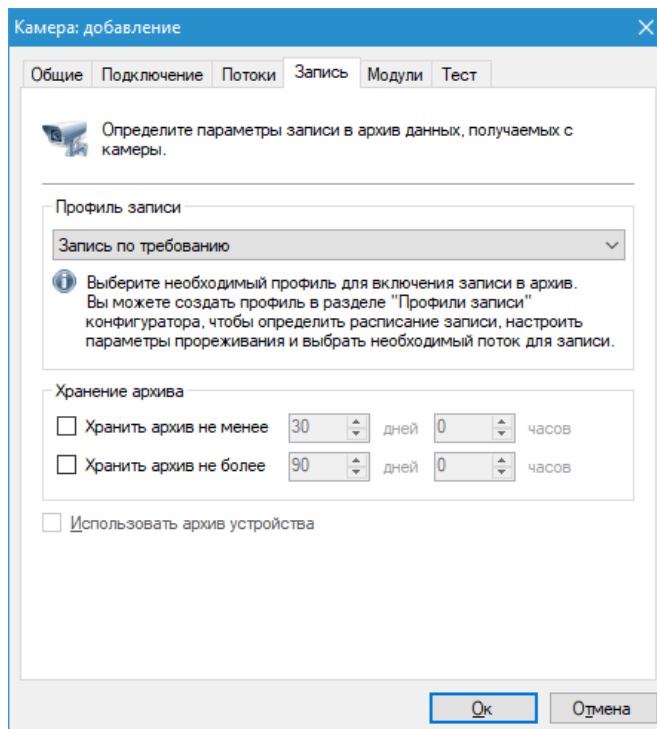
Добавление микрофона производится через подраздел *Камеры*, кнопка *Добавить*.



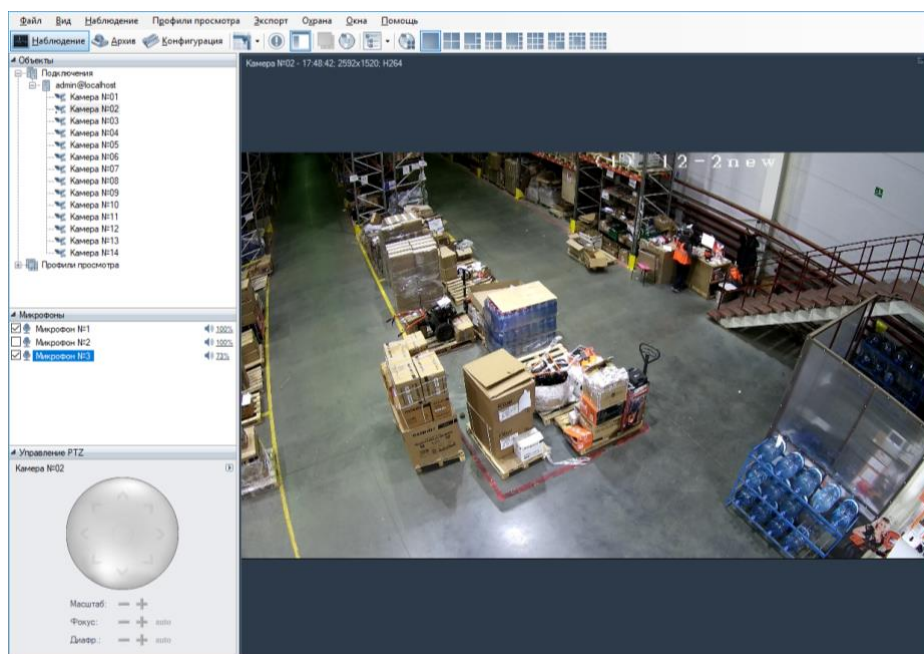
В свойствах объекта *Камера* выбираем модель «(Общие драйвера) Microphone» и задаем Url для доступа к аудиопотоку Sprut.



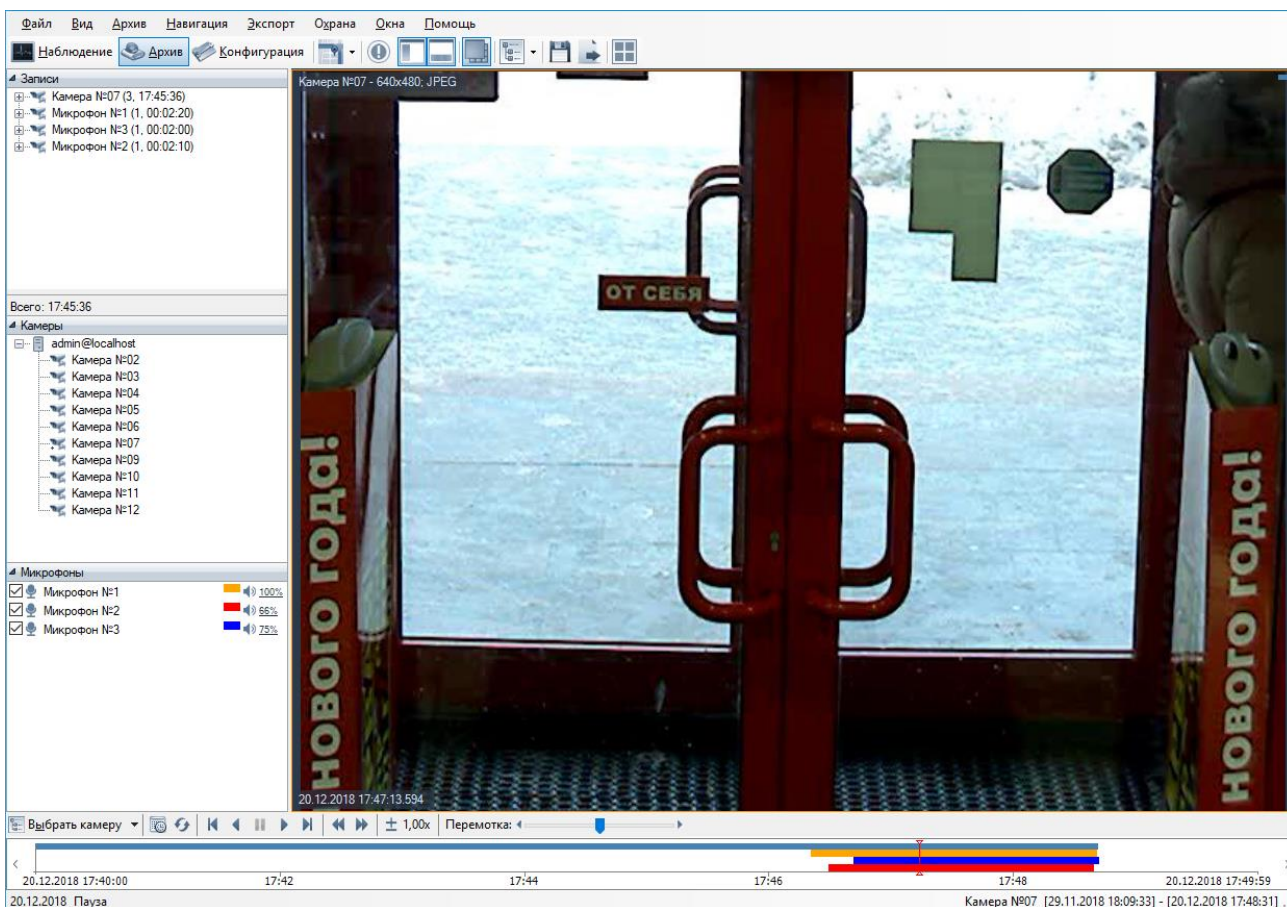
Можно выбрать постоянную запись, но в таком случае даже при отсутствии данных будет производиться запись. Лучше выбрать «Запись по требованию» и настроить сценариями включение и выключение записи по факту наличия аудио данных в канале.



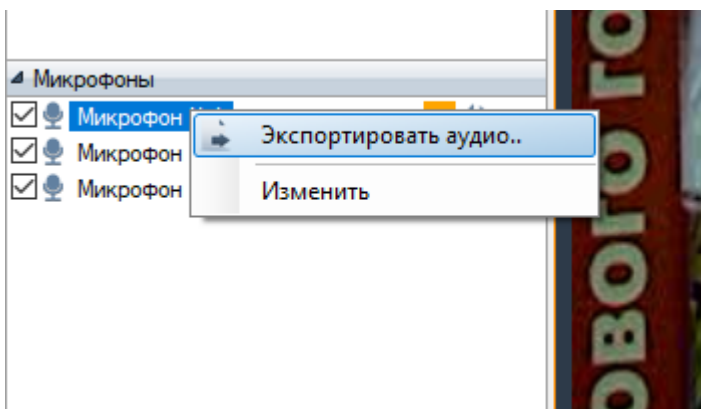
После добавления микрофонов, они станут доступны в режимах *Наблюдение* и *Архив*, но не в дереве камер, а в соответствующей панели. При этом для каждого микрофона можно включить/выключить воспроизведение и настроить громкость. Эти настройки привязываются к выбранному профилю просмотра (к сетке).



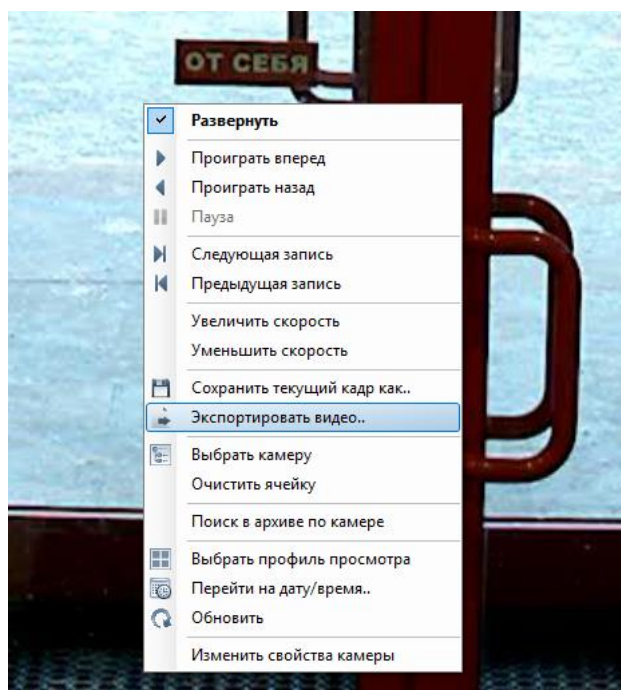
В архиве выбранные для прослушивания микрофоны индексируются цветом, которым данные по ним выводятся на шкалу времени.



Можно производить экспорт отдельно аудиопотока с микрофона. Это делается через контекстное меню панели *Микрофоны*.



Можно производить экспорт отдельно видео, либо видео+аудио через контекстное меню видеоячейки либо меню приложения *Экспорт*.



Для выбора нужного аудиопотока в мастере экспорта видеоархива есть вкладка *Выбор источника звука*.

